

圧縮強度試験用簡易型枠 (古紙再生利用品)

テクニカルピース

【グラウト注入材の型枠】

- 無収縮モルタル用
- 膨張性モルタル用
- エアーモルタル用

焼却しても
有害ガスが出ません！
古紙と廃プラスチックを
再生して製作した
エコ商品です！



JIS・A5308



供試体を取り出しやすくなりました！

品質性能試験成績書

1. 寸法結果 内径 $50.18+0.18\sim 0.20$
(規定値 $\pm 0.50\text{mm}$)
2. 漏水試験結果 注水後1時間後 ナシ
モルタル打込後 ナシ
3. 底部平面度 $+0.033\sim 0.045$
(規定値 0.05 以内)
4. 底面と側面との直角度 $0.39^\circ \sim 0.48^\circ$
(規定値 0.50° 以内)
5. 吸水膨張率 (3時間後) 0.0%

(財) 建材試験センターによる品質性能試験報告書取得済み！

商品使用 【サイズ】 $\phi 50 \times 100$ 【入り数】 1箱 120本入り

※ 剥離剤1本・ダンボール小箱20枚(6個入り用)・カッター1本・専用クサビ1枚

★注意 強い衝撃を与えると寸法を損なうことがあります。又、高温下(50℃以上)での保存は避けて下さい。

株式会社トリスミ

〒175-0094 東京都板橋区成増 3-35-2

【TEL】 03-5383-4592

【FAX】 03-5383-4593

メールアドレス info@torisumi.co.jp

ホームページ <http://www.torisumi.co.jp>

取扱商品

- ・土木(道路/河川) 資材
- ・インフラ関連資材
- ・耐震/免震 他各種工事
- ・コンクリート製品関連
- ・節電/リサイクル/エコ
- ・建築/住宅関連資材
- ・シート/養成シート類
- ・試験機器
- ・防錆材/耐熱塗料
- ・安全用品
- ・セメント/ロックウール

テクニカルピースご使用方法例

1. テクニカルピースにモルタル充填前に、剥離剤を少量吹付け塗布する。



2. テクニカルピースにモルタルを充填し、空気を振動で抜いて充填率をアップして、蓋をセットしてください。



3. 備付ラベルに採集日・工事件名等を記入して、蓋等にセットしてください。



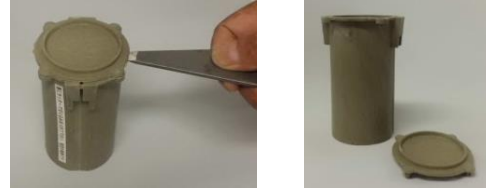
4. 規定の養生後、テクニカルピース両端の溝をカッターで切れ込みを入れ、両端のの穴に専用クサビを差し込み、軽く叩いて供試体を取り出してください。



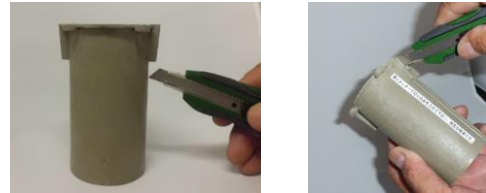
5. 供試体を圧縮試験機にセットし、強度を測定してください。

【テクニカルピース脱型手順】

① 脱型用クサビ金具で蓋を開けます



② カッターで両端の溝に切れ込みを入れます



③ 上部の穴に脱型用クサビ金具を差し込み、軽く叩きます



④ 型枠から供試体を取り出します



●脱型時には手袋を使用し、ケガ・傷のないように注意してください。

◆注意事項◆

- 低温時で引き裂き部が切れにくい場合には、カッターなどで裂目の溝を深くしてください。
- 強い衝撃を与えると寸法を損なうことがあります。
- 脱型時には手袋を使用し、ケガ・傷のないように注意してください。
- 高温下（50℃以上）での保存は避けてください。

★トリスミの無収縮グラウト関連商品ラインナップ★



フロー試験キット

こまごました簡易フロー試験用品をコンパクトにまとめました！

