

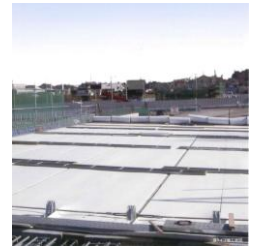
# うるおんマット

Rタイプ（鉛直面用）・Sタイプ（スラブ等の水平面用）

うるおんマットはコンクリート施工における湿潤養生と保温養生を同時に行い、高品質のコンクリート構造物を構築することを目的とした湿潤養生層と保温養生層を有する二重構造のマットです。

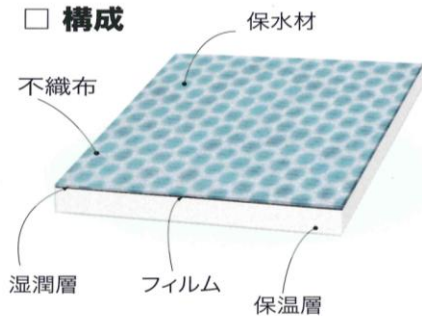
【特長】

- 製品の湿潤層と保温層が一体となっており、敷設は一回で行えます。
- 養生対象の構造物表面に敷設するだけで湿潤養生と保温養生が同時に行える養生マットです。
- 保温層は厚さ10mmの吸水性のない新開発の発泡ポリエチレンを採用しています。
- 標準的な熱伝導率は $6.2w/m^2 \cdot ^\circ C$ で優れた保温養生効果を有します。
- 標準仕様は幅1m、長さ20mです。
- 現場で容易に切断加工ができ、製品上を歩行可能です。
- 繰り返し仕様が可能です。（10回程度）
- ハトメ加工ができ、吊り下げ養生も容易にできます。

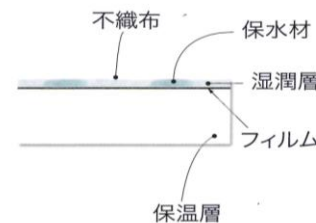


■うるおんマット Rタイプ（擁壁等の鉛直面用） NETIS 登録番号：CG-100007-A

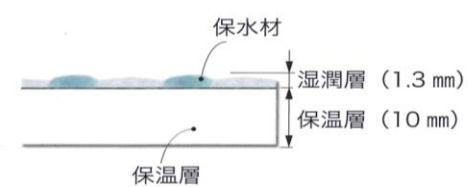
□ 構成



□ 製品断面

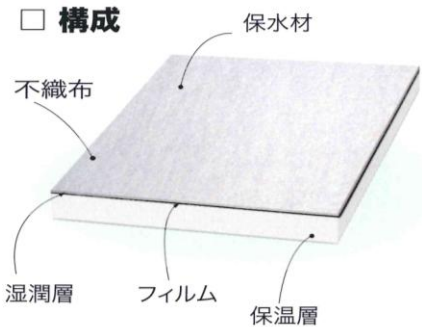


□ 吸水時断面図

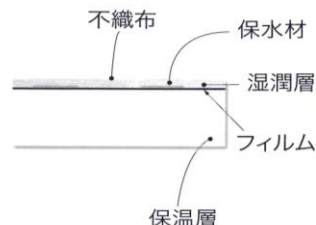


■うるおんマット Sタイプ（スラブ等の水平面用） NETIS 登録番号：CG-090024-A

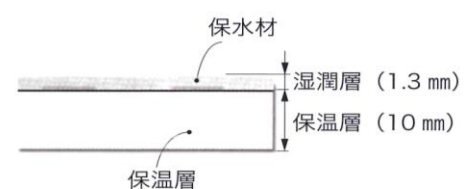
□ 構成



□ 製品断面



□ 吸水時断面図



■製品規格

製品名	厚み	幅	長さ	重量	保水時重量
うるおんマットR	11mm	1m	20m	約 16kg/本	約 32kg/本
うるおんマットS	11mm	1m	20m	約 12kg/本	約 38kg/本

※製品は、湿度や使用条件により変形、変色が起こりうる可能性があります。  
また、記載の保水時重量は100%吸水時の重量となります。

湿潤性が向上！

強度が向上！

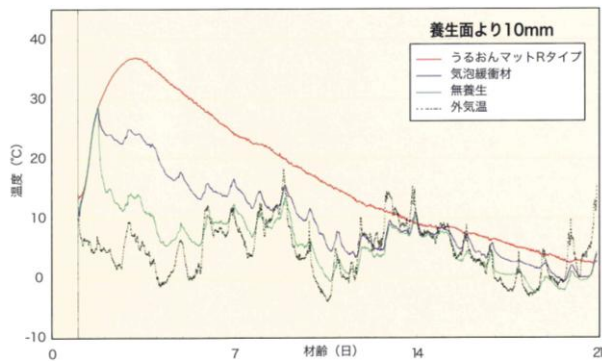
中性化の遅延効果！

塩分浸透低減！

TORISUMI Co., Ltd

URL <http://www.torisumi.co.jp> MAIL [info@torisumi.co.jp](mailto:info@torisumi.co.jp)

## ■うるおんマットによるコンクリート構造物保温養生効果



養生材料	熱伝導率 (W/m <sup>2</sup> ・°C)
うるおんマット	6.2
気泡緩衝材	9.8
無養生	20.9

## ■施工例

【Rタイプ：鉛直面用】



1.ハトメ加工状況



2.給水施工状況



3.取付施工状況



4.全景

【Sタイプ：スラブ等の水平面用】



## 株式会社トリスミ

建築業許可 東京都知事 許可(般-22)第135246号

〒175-0092 東京都板橋区赤塚3-16-9

【TEL】03-5383-4592 【FAX】03-5383-4593 【e-mail】info@torisumi.co.jp

URL ホームページ <http://www.torisumi.co.jp> トリスミニュース <http://kk-torisumi.blogspot.com/>

【取扱品目】 グラウト充填材・インサート(セラミック・FRP・真鍮・ステンレス)・水膨張ゴム・フチルゴム・塩ビ押出成型品・鉄加工品・フロー試験キット・FRP製(梯子・成型品)・ゴム成型品・テクニカルピース・急結セメント・乾燥剤・コーキング材(シリコン・エポキシ・ウレタン)リサイクル塩ビ防錆剤(シールピール)・レベル調整板・ジェラコン製品・電線共同溝部材(ハンドホール・塩ビ管類)・中古木製パレット・スポンジパッキン・エラストイト目地材・各種接着剤・シール材・リサイクル製品・鋼材加工品 他

お気軽にお問い合わせください!