

シール・ピール 新しい防錆シール材

SEAL PEEL

はじめに

シール・ピール#7000は常温では液状ゴム系剥離塗料です。
#7000は型枠や鉄製品のサビを防ぐ目的で開発されました。塗布後、弾力のある強靱な被膜が形成され、その被膜は簡単に連続的にはがすことのできる特性があり、サビの防止に優れています。

製品の特性と用途

強い被膜により保管・輸送時に製品や型枠を錆から守ります。
使用時には、従来の油性防錆剤のような大変な清掃作業が不要で被膜を剥がせます。
コンクリート製品の型枠の防錆やマスキングにシール・ピールは最適です。

●最高の防錆性 【確実性・完全密着】

ハケやローラーで塗装し、乾燥させる事によって、強い被膜をつくりだします。
耐候性（1年以上）・耐熱・耐寒・耐水性に優れ、機能性、確実性において抜群の防錆効果を上げています。

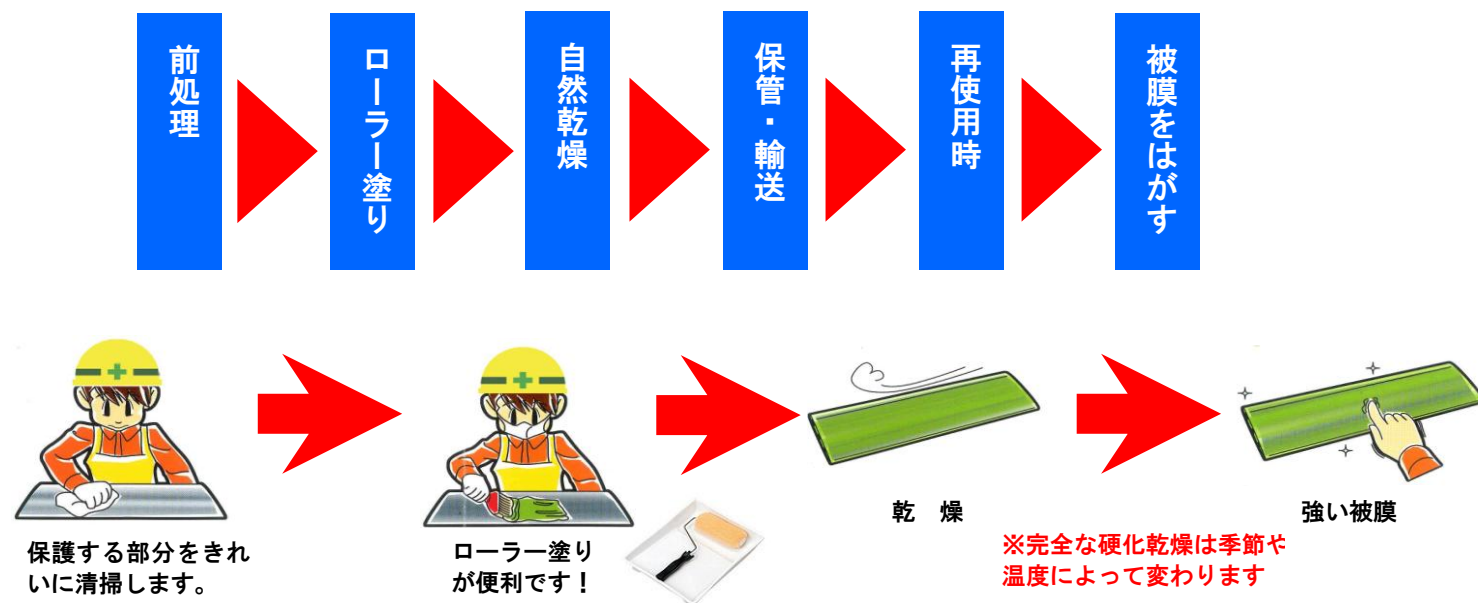
●最高の施工性 【簡単な作業・高効率】

塗装にはローラーの使用が便利です。液だれが少なく作業が容易です。
塗りづらい場合にはシールピール希釈液で原液を薄めたものを数回に分けて塗装する事をお勧めします。

●最高の経済性 【省力化】

型枠など再使用時に、防錆材を清掃するめんどろな手間が省けます。乾燥後、皮膜は連続して手ではがす事が出来ます。

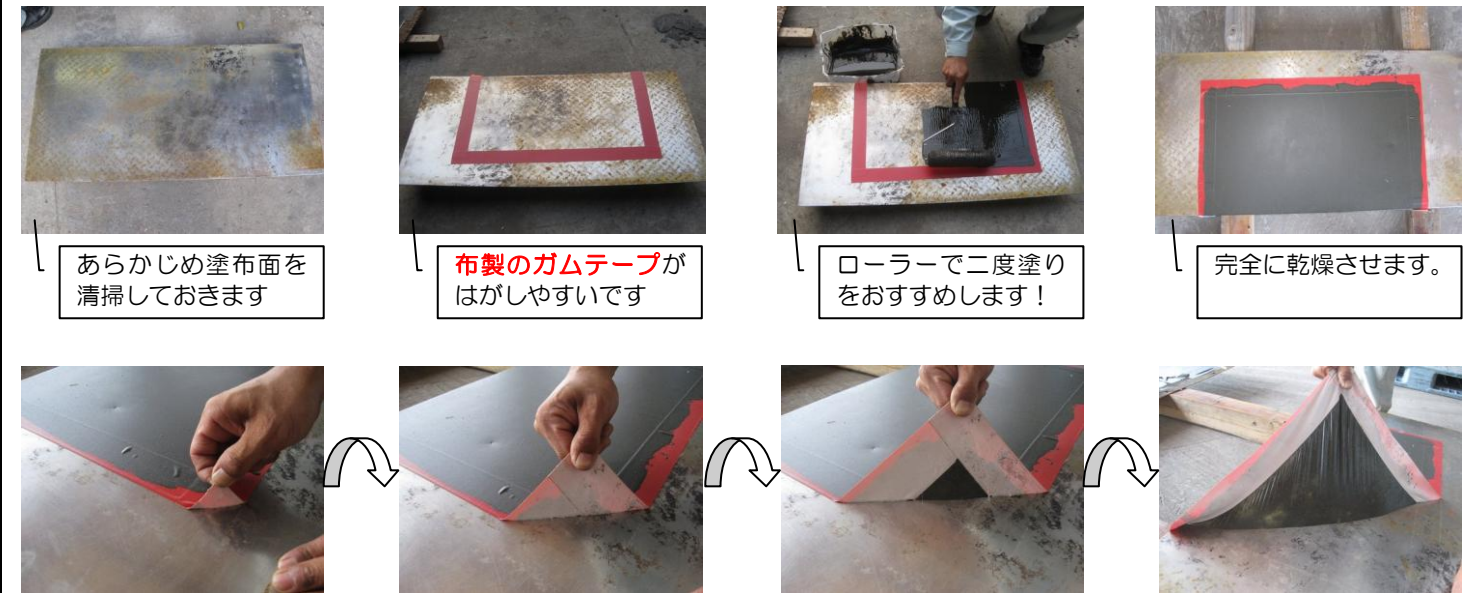
標準施工要領



シールピールをはがしやすくするための作業手順例

- シールピール塗布前に塗布面の清掃してください。
- 塗布面の端部に布製ガムテープを使用するとはがしやすくなります。
- 塗布面にサビによる凹凸がある場合は二回塗りなど厚めに塗って下さい。
- 被膜をはがすときはひっぱらず、巻取るようにしてください。
※専用はがし剤も開発しております。

少し厚めに塗ると剥がしやすくなります



シールピール取扱・保管上の注意点

■取扱い

- ①多量に吸い込んだり、眼、皮膚に直接触れないように、手袋、マスク、眼鏡等適切な保護具を着用して下さい。
- ②作業は風上から行うなど、換気のよい場所で行ってください
- ③ご使用後は、必ず容器を密栓してください
- ④長時間にわたる作業はできるだけ避け、作業後は手洗い、洗顔してください

■使用方法

【ご使用前に】

- ①口存中に粘度の強い層が沈殿する恐れがありますので、使用される前には必ず、棒などで上下を十分に攪拌してください
- ②小分けして使用の場合も、事前に十分攪拌した後、容器に移してください
- ③ゴム、ビニール、プラスチックの一部については溶解しますのでご注意ください

【塗布の仕方と用具】

- ①通常は原液のまま塗布し、長期保存後は専用希釈剤にて適度に薄めてください
- ②シール・ピールは常温では30分程度で乾燥し始めます
- ③小さな面積の場合は刷毛塗りを勧めます
大きな面積の場合はロール等をお使い頂くと効率的です
もっと大きな面積に場合は専用希釈剤で薄めて、エアレスガンをご使用ください

【シールピールの剥がし方】

はがしやすくするためには、2～3回重ね塗りしてください

■廃棄上の注意

- ①剥離後の乾燥皮膜はごく少量の場合を除き、産業廃棄物として処理ください
- ②原液は密封出来る金属容器にいれ、廃塗料として産業廃棄物として処理ください

■保管

- ①容器は直射日光を避け、冷暗所に密封して保管してください
- ②火気・熱源より遠ざけ、可燃物を近くに置かないでください
- ③長期間の保存は避けてください

シールピール#7000
被膜はがし施工例
●塗布日：H24年8月9日
●剥離日：H25年6月19日



屋外に1年放置しましたが、防錆効果を発揮できました！



大切な型枠や製品を保管・輸送時の錆から守ります。

BOX塗布施工例



ヒューム管型枠塗布施工例



側溝型枠塗布施工例



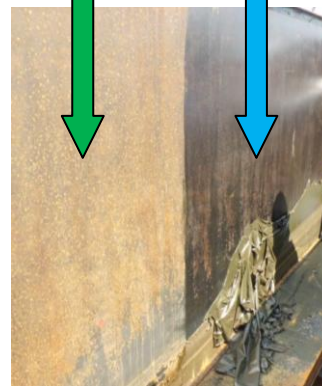
BOX剥がし施工例



ヒューム管剥がし施工例



未塗布面 塗布面



サビの差が一目瞭然です！

#7000	
塗布量 g/m ²	(刷毛塗り) 532 注
膜厚 mm	(刷毛塗り) 0.13

※ 以上試験値について、温度や湿度などの環境によって変化が生じます。
※ 注：刷毛により2回塗り



シールピール 16kg缶
専用希釈剤 15kg缶

取り扱い上の注意

- (第2種有機溶剤、危険物第4類第一石油類)
- ① シール・ピールを取り扱う際には、製品安全シート (MSDS) をお読みください。
 - ② 作業場所は屋外や風通しの良い所を選びます。(室内で作業する場合は必ず換気をしてください。)

HOT type

シールピールホットは常温では固体ですが、熱を加えると溶解し、常温で再び固体にもどります。この性質を利用して、製品全体をしっかりと包み、錆や傷、衝撃から保護します。各種の防錆剤や安定剤を配合したプラスチック配合体であるため、金属製品に最適です。また、剥がした被膜は加熱、溶解することにより再び利用できます。金属製品のパートナーとして、高い評価を受けています。

【金属製品には・・・シールピールホットタイプを！】



株式会社 トリスミ

【建設業許可】 東京都知事 許可 (般-22) 第135246号
【毒劇物一般販売登録票】 22板保生く第117号

〒175-0092 東京都板橋区赤塚3-16-9 TEL 03-5383-4592 FAX 03-5383-4593 MAIL kk@torisumi.co.jp
URL ホームページ <http://www.torisumi.co.jp> トリスミニュース <http://kk-torisumi.blogspot.com/>

■取扱品目■

FRPインサート・水膨張ゴム輪・シール材・吊アンカー・プチルゴム・塩ビ押し成型品・シュリロン (収縮ロープ)・ゴム板目地レスパッキン・ボルト・ウォータードリーム・ボルトグラス・ステンレスインサート・FRP製 (梯子・成型品) 鋼材加工品・リサイクル塩ビ・レベル調整板・インスタントモルタル・フロー試験キット・エポキシ状接着剤・各種接着材 他

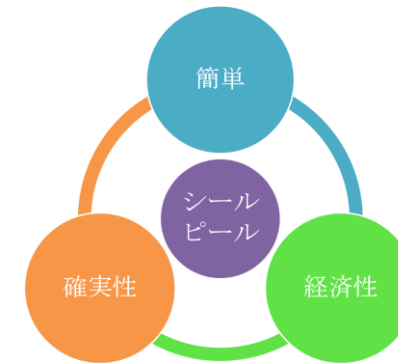
○お気軽にお問い合わせください○

製造元 : 関東化学工業株式会社

コストダウンに役立つ はがせる防錆シール材

シール・ピール

SEAL PEEL #7000



錆びない、はがせる、塗り易い

TORISUMI