

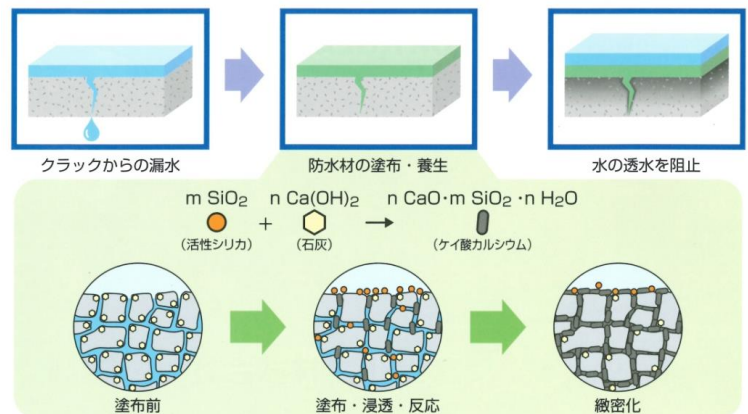
浸透性コンクリート強化保護材

ポルトグラス & ウォータドリーム

『ポルトグラス』 & 『ウォータドリーム』は
 コンクリートを水から守り、寿命を延ばす**けい酸塩系防水材**です。
 コンクリートのひび割れや空隙を埋め、コンクリートを緻密化！
 防水・防錆・中性化抑止・耐摩耗性の向上等の効果を発揮します。

◆浸透性コンクリート強化保護材のメカニズム

主成分のけい酸がコンクリート内部まで浸透し、コンクリート中の石灰と化学反応を起こし、**C-S-H ゲル**（ケイ酸カルシウム水和物）の生成および材料の**固化**によりひび割れ・空隙が埋められてきます。その結果、コンクリート劣化因子の侵入を制御し、コンクリートの寿命を延ば



◆材料の使い分け

	ポルトグラス	ウォータドリーム
クラック幅 0.2mm 未満	○	○
クラック幅 0.2mm 以上	△	○
クラックの痕跡消去	×	○
下地色の確保	○	×
耐摩擦性	○	×

○適用化 ×適用不可 △要相談

2つを併用することにより
 より一層緻密化を促進します！

特許 第 4599209 号



ポルトグラス

無色透明の液体 5L・15L

特許 第 4161260 号



ウォータドリーム

灰色の粉体 10kg・20kg

	ボルトグラス	ウォータドリーム
外 観	無色の液体	灰色の粉末
比重(代表値)	1.1	2.7
pH	10~12	12~13
可燃性	なし	なし
沸 点	101℃以上	—
塗布量	0.2~0.5L/m ²	1.0kg(粉末)/m ²
荷 姿	5L 缶/15L 缶	10kg缶/20kg缶
特 徴	特殊ケイ酸塩ベースの液体材料	セメントと砂をベースに各種金属塩を添加した粉末材料
	一液タイプで希釈する必要はありません	水と混合して塗布するだけで作業が容易
	短時間に深く浸透し、防水効果を発揮します	長期にわたって結晶を生成し続けます
	耐摩耗性が必要な場所に最適です	先付け工法が可能です
	鉄筋に防錆効果を発揮します	
紫外線による劣化がなく、基本的にメンテナンスフリーです		
主な施工対象物	<ul style="list-style-type: none"> ●土木 橋脚・トンネル・ダム・床板・共同溝・導水路・電力関連・通信関連・鉄道関連(枕木などJR設備)等 ●建築 ベランダ・屋上・駐車場・物流倉庫・貯水槽・消化槽・プール・工場床・外壁・地下室等 	

◆透水試験の結果

建築工事標準仕様書 準拠 JASS 8T-301

	無塗布	ボルトグラス	ウォータドリーム
透水係数 (mm/s)	4.9×10 ⁻⁷	2.6×10 ⁻⁹	1.5×10 ⁻⁷

◆圧縮強度試験結果

JIS A1108

防水材	圧縮強度 N/mm ²			平均
	1	2	3	
なし	23.7	23.6	24.1	23.8
ボルトグラス	41.4	40.4	40.7	40.8
ウォータドリーム	24.8	25.0	25.6	25.1

供試体養生期間：湿空4週間

ボルトグラス・ウォータドリーム塗布後の養生期間：13週間

◆促進中性化試験結果

JISA1153

防水材	中性化深さ mm			平均
	1	2	3	
なし	31.5	31.9	31.8	31.7
ボルトグラス	17.5	15.3	18.7	17.2
ウォータドリーム	27.0	20.6	22.6	23.4

供試体養生期間：湿空4週間

ボルトグラス・ウォータドリーム塗布後の養生期間：1週間

<中性化の促進条件>

温度：20℃、相対湿度：60%、炭酸ガス濃度：5%

促進中性化期間：13週間



製造元 富士化学株式会社

株式会社トリスミ

建設業許可 東京都知事 許可(般-3)第154073号

〒175-0094 東京都板橋区成増 3-35-2

TEL 03-5383-4592 FAX 03-5383-4593

メールアドレス info@torisumi.co.jp

ホームページ http://www.torisumi.co.jp

取扱商品

- ・土木(道路/河川)資材
- ・耐震/免震 他各種工事
- ・節電/リサイクル/エコ
- ・シート/養成シート類
- ・防錆材/耐熱塗料
- ・セメント/ロックウール
- ・インフラ関連資材
- ・コンクリート製品関連
- ・建築/住宅関連資材
- ・試験機器
- ・安全用品