

圧縮強度試験用簡易型枠

# テクニカルピース

【グラウト注入材の型枠】

- 無収縮モルタル用
- 膨張性モルタル用
- エアーモルタル用

供試体を取り出しやすく  
なりました！

## 品質性能試験成績書

1. 寸法結果 内径  $50.18+0.18\sim 0.20$   
(規定値  $\pm 0.50\text{mm}$ )
2. 漏水試験結果 注水後1時間後 ナシ  
モルタル打込後 ナシ
3. 底部平面度  $+0.033\sim 0.045$   
(規定値 0.05 以内)
4. 底面と側面との直角度  $0.39^\circ \sim 0.48^\circ$   
(規定値  $0.50^\circ$  以内)
5. 吸水膨張率 (3時間後) 0.0%

(財) 建材試験センターによる品質性能試験報告書を取得済み！

古紙と廃プラスチックを  
再生して製作したエコ商品

商品使用 【サイズ】  $\phi 50 \times 100$  【入り数】 1箱 120本入り

※ 剥離剤1本・ダンボール小箱20枚(6個入り用)・カッター1本・専用クサビ1枚

★注意 強い衝撃を与えると寸法を損なうことがあります。又、高温下(50℃以上)での保存は避けて下さい。

## 株式会社トリスミ

建設業許可 東京都知事 許可(般-3) 第 154073号

〒175-0094 東京都板橋区成増 3-35-2

TEL 03-5383-4592 FAX 03-5383-4593

メールアドレス info@torisumi.co.jp

ホームページ http://www.torisumi.co.jp

## 取扱商品

- ・土木(道路/河川) 資材
- ・インフラ関連資材
- ・耐震/免震 他各種工事
- ・コンクリート製品関連
- ・節電/リサイクル/エコ
- ・建築/住宅関連資材
- ・シート/養成シート類
- ・試験機器
- ・防錆材/耐熱塗料
- ・安全用品
- ・セメント/ロックウール

## テクニカルピースご使用方法例

1. テクニカルピースにモルタル充填前に、剥離剤を少量吹付け塗布する。



2. テクニカルピースにモルタルをゆっくり充填して下さい。

※供試体作成にあたっては各材料メーカーの要領に準じて下さい。



3. 備付ラベルに採集日・工事件名等を記入して、蓋等にセットしてください。



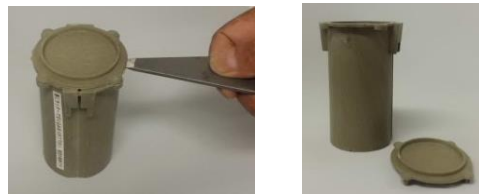
4. 規定の養生後、テクニカルピース両端の溝をカッターで切れ込みを入れ、両端のの穴に専用クサビを差し込み、軽く叩いて供試体を取り出してください。



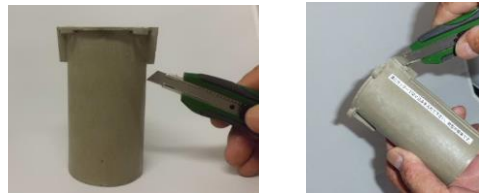
5. 供試体を圧縮試験機にセットし、強度を測定してください。

### 【テクニカルピース脱型手順】

- ① 脱型用クサビ金具で蓋を開けます



- ② カッターで両端の溝に切れ込みを入れます



- ③ 上部の穴に脱型用クサビ金具を差し込み、軽く叩きます



- ④ 型枠から供試体を取り出します

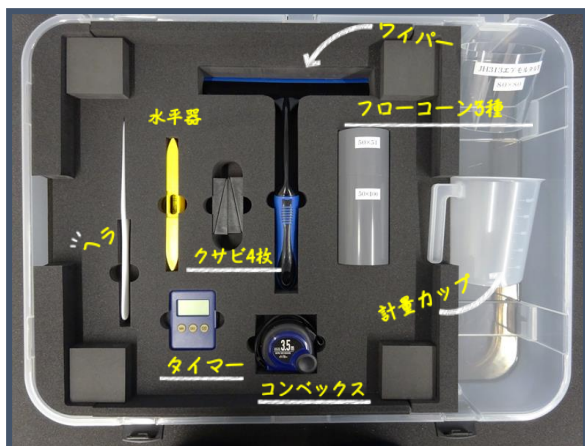


●脱型時には手袋を使用し、ケガ・傷のないように注意してください。

#### ◆注意事項◆

- 低温時で引き裂き部が切れにくい場合には、カッターなどで裂目の溝を深くしてください。
- 強い衝撃を与えると寸法を損なうことがあります。
- 脱型時には手袋を使用し、ケガ・傷のないように注意してください。
- 高温下（50℃以上）での保存は避けてください。

## トリスミの無収縮グラウト関連商品 フロー試験キット



こまごました簡易フロー試験用品を  
コンパクトにまとめました！



厚み 5mm×400×400 強化ガラス

商品の仕様や色は予告なく変わることがあります。