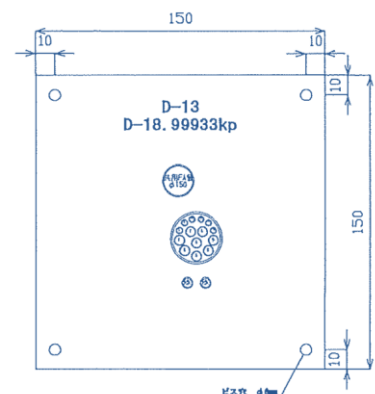
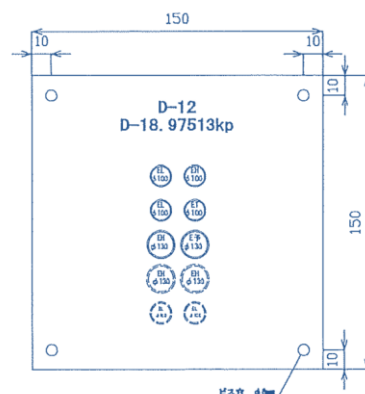
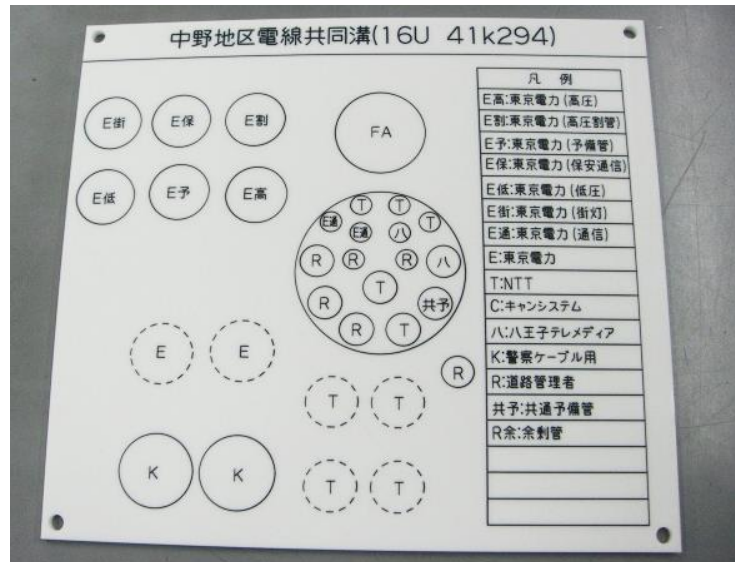


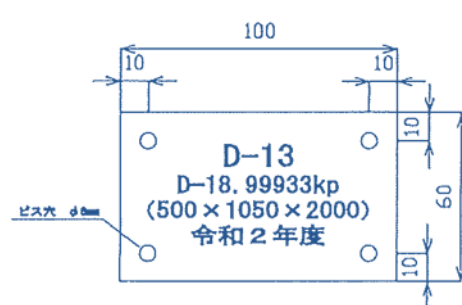
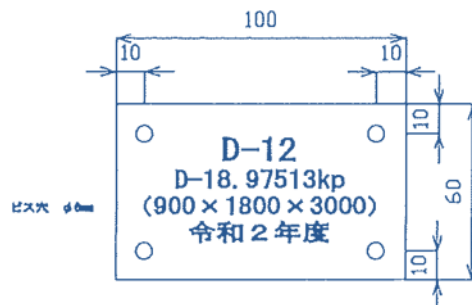
管路表示板・特殊表示板

電線共同溝特殊部本体の端壁部取付管路内に敷設されているケーブルの種類を表示



管路表示板

管の用途を明示しますので、通線作業が楽になります！

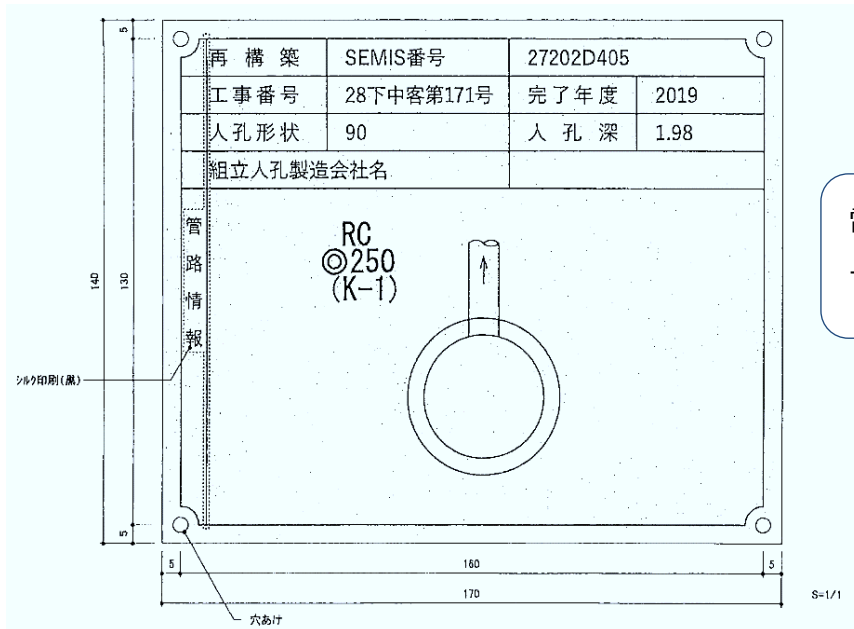
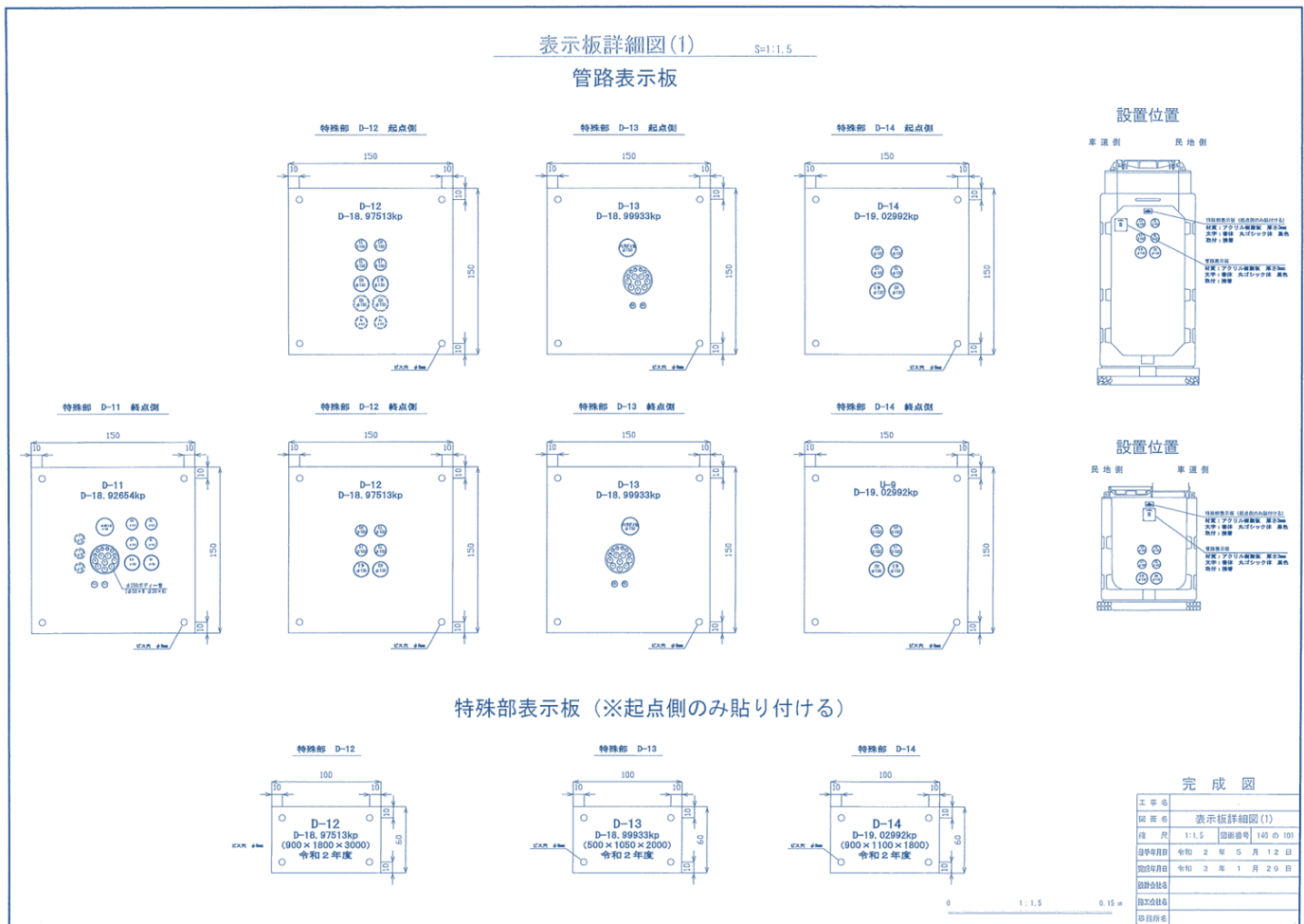


特殊表示板

特殊部の設置場所、設置年度、サイズを明記します！

	主な寸法	仕様
管路表示板	3 t × 150 × 150 3 t × 180 × 200	白アクリル板に黒文字彫刻
特殊部表示板	3 t × 60 × 100	白アクリル板に黒文字彫刻

参考 表示板詳細図面



電線共同溝以外にも
下水道用(アルミ板)もございます！

株式会社トリスミ

建設業許可 東京都知事 許可(般-3) 第 154073 号

〒175-0094 東京都板橋区成増 2-10-26 ダイヤビル 4F
 TEL 03-5383-4592 FAX 03-5383-4593
 メールアドレス info@torisumi.co.jp
 ホームページ http://www.torisumi.co.jp

取扱商品

- ・ 土木 (道路/河川) 資材
- ・ 耐震/免震 他各種工事
- ・ 節電/リサイクル/エコ
- ・ シート/養成シート類
- ・ 防錆材/耐熱塗料
- ・ セメント/ロックウール
- ・ インフラ関連資材
- ・ コンクリート製品関連
- ・ 建築/住宅関連資材
- ・ 試験機器
- ・ 安全用品